

夢と希望と安らぎ

きらめく光に包まれて



# 特別養護老人ホーム 優心苑

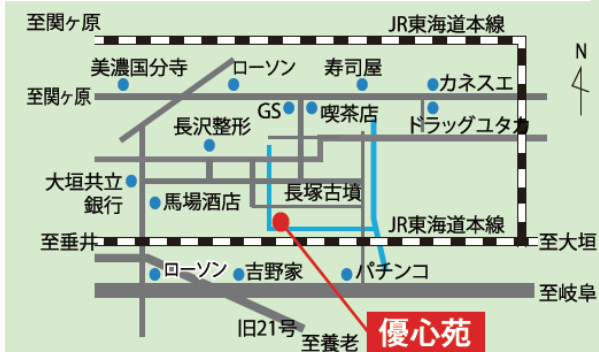
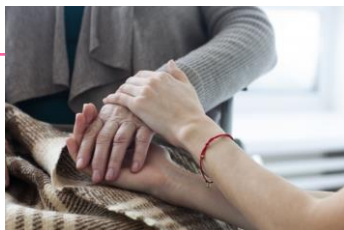


## 自然豊かで、どこか懐かしい景色

西に伊吹山、南に養老山脈、東には水の都・大垣と言われる、おいしい水が豊富な濃尾平野が広がっています。このような自然豊かな環境の中で、老後の生活を心豊かに生きがいのあるものにして頂けるよう、心を込めたサービスに努めてまいります。

## 24時間安心の介護体制

身体上または精神上的の障害によりご自宅での生活が困難な方を対象に、可能な限り自立した日常生活が営めるよう支援致します。食事・入浴・排泄などの生活全般について、ケアプランを作成し入居者様一人一人の状態に合わせた介護サービスを提供します。



住所：岐阜県大垣市矢道町1-255-1



特別養護老人ホーム  
**優心苑**

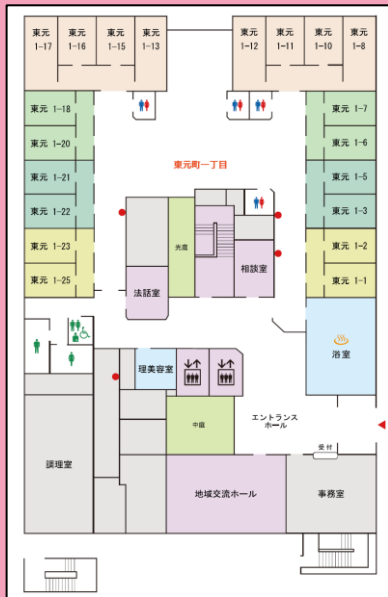
ご予約・お問い合わせ  
TEL. 0584-93-0506

ホームページ

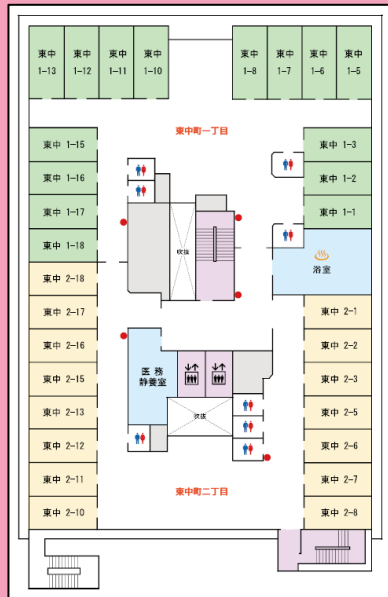
社会福祉法人 清心会 | 検索



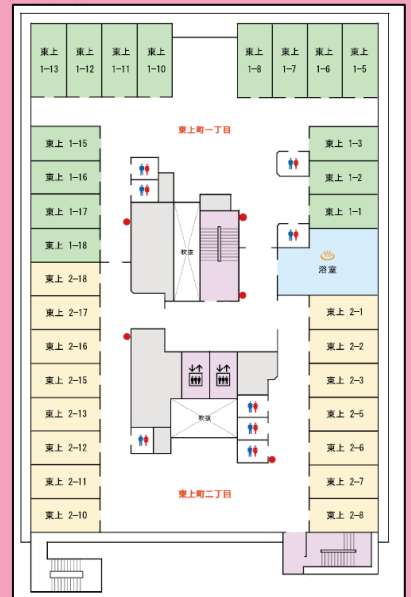
# 優心苑 平面図



1 F



2 F



3 F



## 共同生活室

キッチンや食卓は明るく開放的で、テレビを観ながら食事を楽しんだり、他の入居者様との会話ははずみます。キッチンの対面は開放的で大きな窓があり、外の景色を見ながらゆったりとした時間を過ごすことができます。



## 個室

2階、3階は全室個室となっています。自然採光が十分得られ、外の景色も楽しむことができる快適なお部屋となっています。



## 多床室

1階はすべて多床室となっており、4人部屋が2室、2人部屋が6室の計20床となっています。

入口は共用ですが、壁で仕切られているため、プライベートな空間を確保することができます。ご夫婦での入居を検討している方にもお勧めとなっています。



トイレ



特別浴室



地域交流ホール



エントランス

## 施設概要

施設名	特別養護老人ホーム 優心苑
種類	指定地域密着型介護老人福祉施設、指定介護老人福祉施設
管理者名	施設長 清水 光
利用定員	従来型多床室 20名 ユニット型個室 60名
施設面積	5869.79㎡
延床面積	7536.06㎡
建物構造	鉄骨造